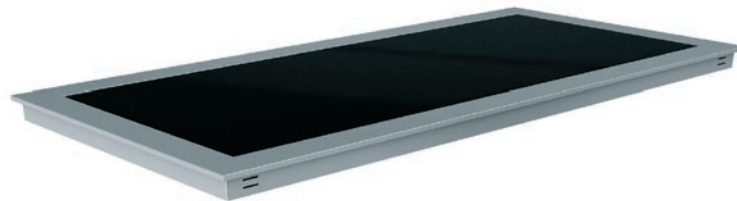




HYDRA

Piano refrigerato in vetro temperato
Plan réfrigéré en verre trempé
Statische Hartglas-Kühlplatte
Static refrigerated toughened glass top



Piano refrigerato statico in vetro temperato nero da incasso, con gruppo integrato o predisposto per gruppo remoto. Ideale per pasticceria. Realizzato in acciaio inox AISI 304, isolamento con schiuma poliuretana iniettata. Raffreddamento statico. Regolazione della temperatura da +2°C ÷ +12°C con teletermostato digitale. Disponibile nelle dimensioni 2-3-4 EN.

Plan réfrigéré statique encastrable en verre trempé noir, avec groupe logé ou prédisposé pour groupe à distance. L'idéal pour pâtisserie. Réalisé en acier inox AISI 304, isolation par mousse de polyuréthane injectée. Réfrigération statique. Réglage de la température de +2°C ÷ +12°C par téléthermostat digital. Disponible dans les dimensions 2-3-4 EN.

Statische Einbau-Kühlplatte bestehend aus Edelstahl AISI 304 und schwarzem Hartglas, mit integriertem Aggregat oder vorgerüstet für Zentral-Kühlung. Ideal für die Ausstellung von Konditoreiwaren. Isolierung mit eingespritztem Polyurethanschaum. Statische Kühlung. Temperatureinstellung von +2°C ÷ +12°C über digitales Fernthermostat. Lieferbar in den Größen 2-3-4 EN.

Drop-in static refrigerated top made in AISI 304 stainless steel and black toughened glass, with integrated condensing unit or set up for remote unit. Ideal for displaying pastries. Injected polyurethane foam insulation. Static refrigeration. Temperature control from +2°C ÷ +12°C with digital remote thermostat. Available in sizes 2-3-4 EN.